



# Wintec

## PUERTAS



puerta corredera

# select termopanel

- Dos hojas móviles con manillón de cierre unipunto
- Empaquetadura de sello en riel inferior para alta hermeticidad
- Uniones de perfiles de marco reforzadas
- Mayor hermeticidad perimetral
- Rodamientos de alta duración
- Perfiles más resistentes
- Ahorro de energía y calefacción



CERTIFICACIÓN  
DE DESEMPEÑO



COLORES



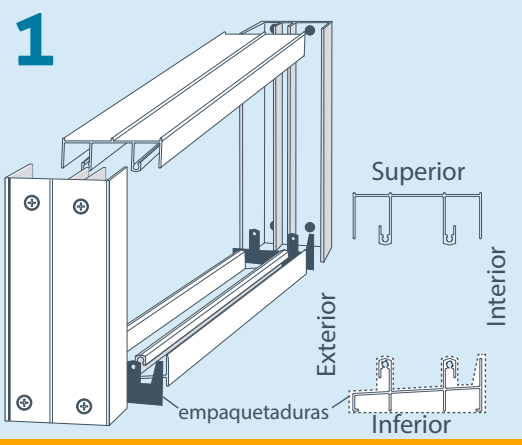
La garantía Wintec sólo cubre perfiles y cristales. No incluye daños por transporte, ni daños o defectos producidos por uso, manipulación o instalación inadecuada de dichas ventanas, sus perfiles y cristales. Asimismo, se excluyen de esta garantía los daños que puedan ocasionar productos corrosivos o abrasivos utilizados en la limpieza de las ventanas.

Av. Aeropuerto 620, Quilicura, Santiago  
☎ (56 2) 2757 9100 📠 (56 2) 2757 9105  
✉ wintec@wintec.cl  
[www.wintec.cl](http://www.wintec.cl)

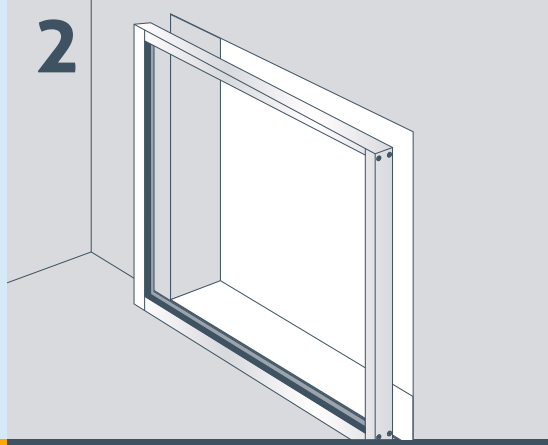


# Wintec

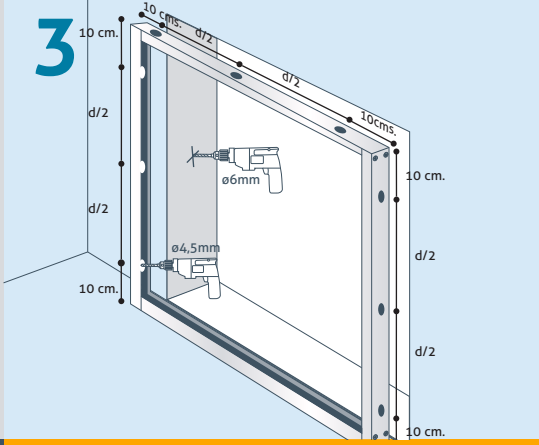
## ¿CÓMO INSTALO LA PUERTA TERMOPANEL SELECT ?



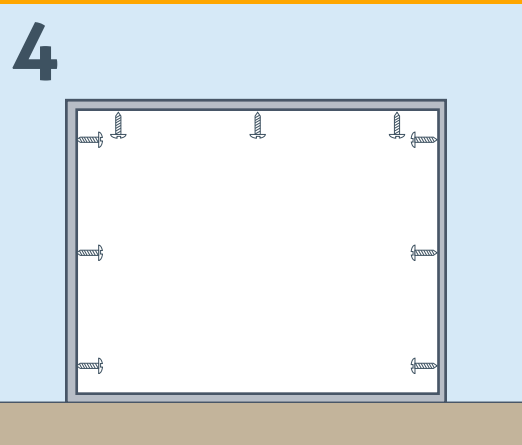
**1** Armar el marco siguiendo las indicaciones, tomando especial atención en la posición de los rieles y las empaquetaduras del riel inferior.



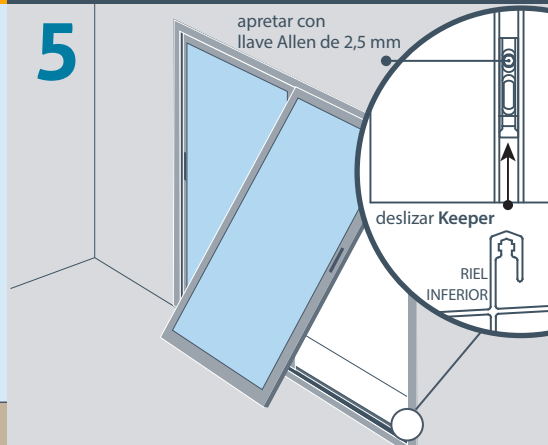
**2** Presentar el marco en el vano, nivelar perfectamente y perforar según el esquema. Para las perforaciones del marco de aluminio utilizar broca de 4,5 mm y para perforar el vano utilizar una broca de 6mm.



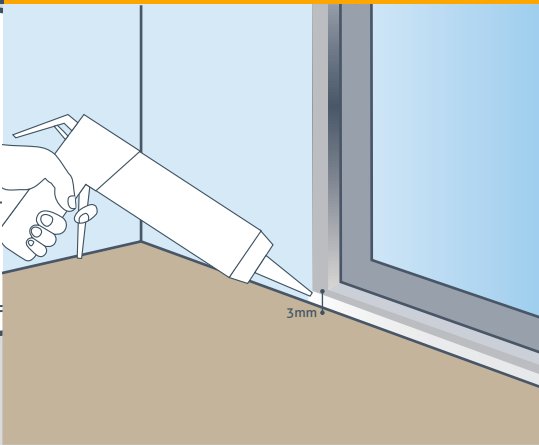
**3** COLOQUE EL MARCO: Márquelo previamente y perfórelo utilizando broca de 4,5mm, según esquema. Para perforar el vano utilice broca de concreto de 6mm. El marco debe entrar libremente.



**4** Atornille según lo perforado (incluye golilla de sello). Entre rasgo y marco mayores a 3mm. colocar tacos de separación plásticos. **En ningún caso recorte los perfiles.**



**5** Montar desde el interior de la habitación, la hoja exterior (hoja con patines en parte inferior y cerradura en el lado izquierdo) luego la hoja derecha, terminado esto, liberar Keeper con llave allen y deslizarlo por el interior de la jamba (marco) hasta enganchar con enganche de cierre.

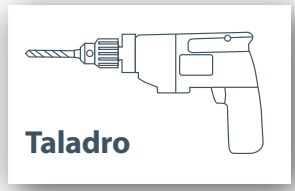


**SELLADO:** Aplique silicona al interior y exterior del marco, con un cordón de 3mm. Si posteriormente se estuca y pinta el rasgo, proteger el cristal y aluminio con vaselina.

### HERRAMIENTAS



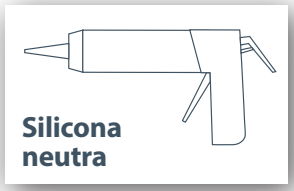
Plomo



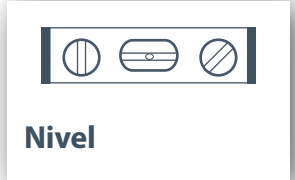
Taladro



Desatornillador



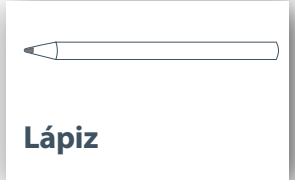
Silicona neutra



Nivel



Brocas



Lápiz

MKTW/3.2/2015

**IMPORTANTE:** Asegúrese de que el rasgo se encuentre bien aplomado y nivelado antes de instalar su ventana.